

العلاقة بين الممرضة و المريض

الدكتورة هاله أبو مياله



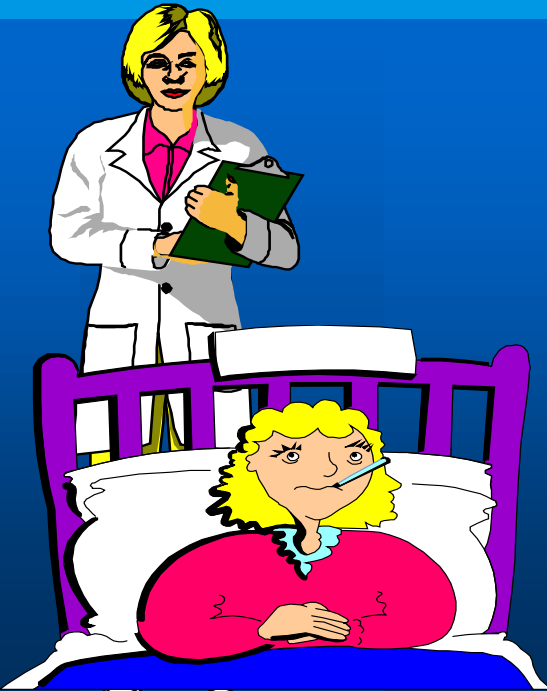


NURSE

العلاقة بين الممرضة والمريض :

□ الهدف العام :

تمكين الممرضات في المشفى من
تأسيس علاقة مساعدة مع المريض
لتأمين سعادته ورفاهيته .



تعريف العلاقة بين الممرضة والمريض :

- هي علاقة مساعدة ، عملية تيسير متنامية يقوم من خلالها شخص ما بمساعدة شخص آخر على حل مشاكله ومواجهة الأزمات التي يمر بها بالطريقة التي يختارها.



- وهي القاعدة الأساسية للرعاية التمريضية
- هدفها : تأمين سعادة المريض و رفايته

ما هي أهم صفات علاقة المساعدة ؟

➤ هي رابطة عاطفية وفكرية بين الممرضة والمريض

مكرسة لمصلحة المريض .

➤ تحترم المريض كإنسان .

➤ تحافظ أسرار المريض وخصوصيته .

➤ تركز على سعادة المريض ورفاهيته .

➤ تعتمد على الثقة المتبادلة والاحترام والقبول .



مراحل علاقة المساعدة :

تقسم علاقة المساعدة إلى أربع مراحل متتالية وكل مرحلة تبنى

على المرحلة السابقة :

➤ مرحلة ما قبل التعارف .

➤ مرحلة التعارف .

➤ مرحلة التعامل .

➤ مرحلة إنهاء العلاقة .





مرحلة ما قبل التعارف :

تشبه عملية التخطيط قبل إجراء مقابلة :

✓ قد يولد هذا عند الممرضة مشاعر القلق لذلك عليها إدراك هذه

المشاعر و اختيار المعلومات النوعية التي ستناقشها مع المريض.

✓ تقوم الممرضة بمراجعة المعلومات ذات الصلة مع الأخذ بعين

الاعتبار الجوانب الهامة المحتملة و تطوير خطة للتعارف و التعامل .

مرحلة التعارف :

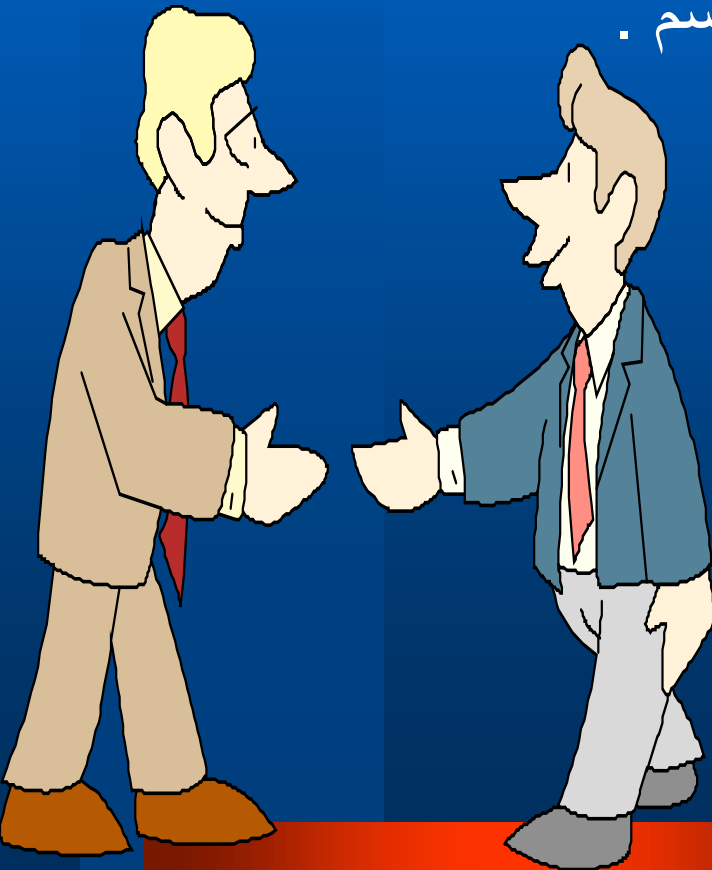
1. بدء العلاقة :

➤ تعرف المريض و الممرضة على بعضهم بالاسم .

➤ توضيح دور الممرضة بالنسبة للمريض

و مساعدة المريض في التعبير عن اهتماماته

و مبررات طلب المساعدة .



2. توضيح المشكلة :

مساعدة المريض على رؤية المشكلة بوضوح منذ البداية وذلك بالإنصات باهتمام و إعادة الصياغة و التوضيح .



3. صياغة و تكوين الاتفاق :

المطلوب هنا بناء الثقة و الاتفاق على:

- الهدف العام من العلاقة .
- المهام التي سيتم انجازها .
- كيفية التعامل مع الأمور السرية .
- مدة العلاقة و دواعي انائها .

مرحلة التعامل :

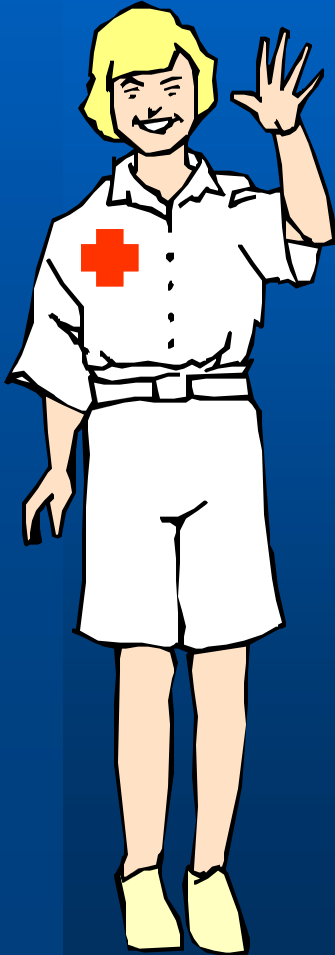
1- اكتشاف الأفكار و المشاعر و فهمهما :

التفهم: (علاجي و عاطفي - الاحترام - الصدق - التحديد - الانفتاح الذاتي - المقابلة أو المقارنة).

2- التيسير و التنفيذ : يصبح المريض قادر على اتخاذ القرار

و المسؤولية عن التنفيذ و الممرضة تقوم بدور الميسر .

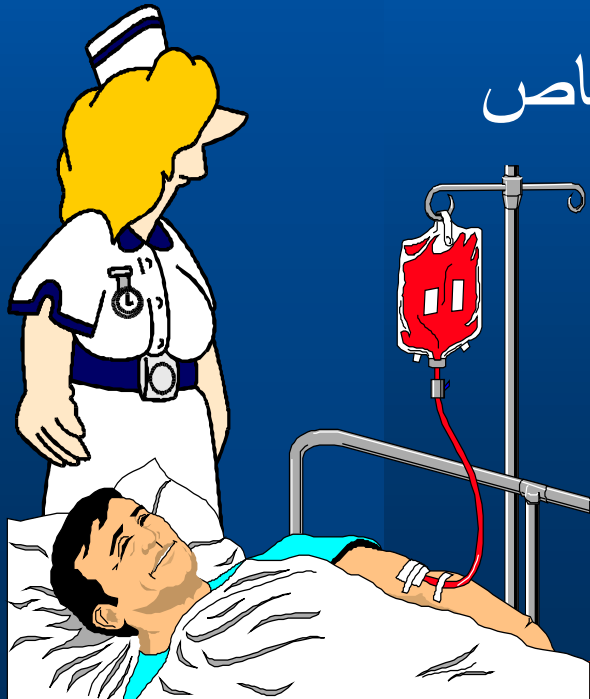
مرحلة إنهاء العلاقة :



تقوم الممرضة بتلخيص
المهارات و يستطيع المريض
مواجهة المشاكل دون الإعتما
د على الآخرين .

كيف تنشأ علاقة المساعدة ؟

تقوم الممرضة بتأسيس نمط من علاقة المساعدة يتم من خلالها وضع أهداف مشتركة مع المريض وإذا لم يكون المريض قادر على المشاركة فيجري العمل مع الأشخاص الذين يحيطون به .



كيف يمكن مساعدة المريض ؟

- ✓ الأصغاء الجيد .
- ✓ مساعدة المريض على تحديد مشاعره .
- ✓ ضعي نفسك مكان الشخص الآخر .
- ✓ الصدق و الصراحة .
- ✓ لا تطلب من المريض إلغاء مشاعره .
- ✓ لا تفرضي على المريض مشاعر معينة .
- ✓ لا تقدمي الأعذار نيابة عن الآخرين .

✓ كوني مخلصاً .

✓ استخدامي براعتك .

✓ كوني على دراية بالاختلافات الثقافية .

✓ حافظي على السرية و الخصوصية للمريض .

✓ استخدمي تقنيات الاتصال .

✓ ركزي على المعلومات اللازمة لصياغة خطة رعاية فردية .

✓ اعرفي دورك و حدود امكانياتك .