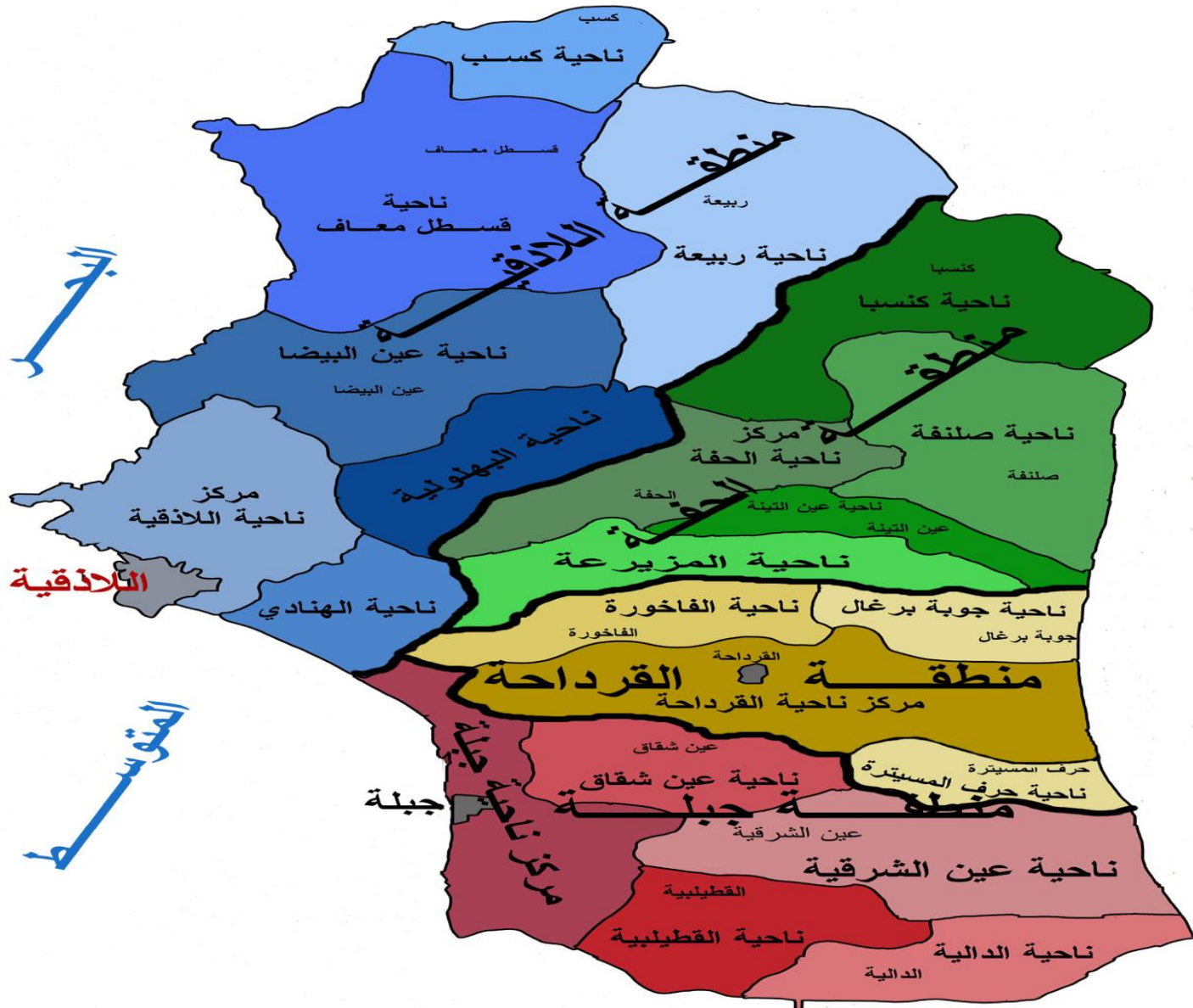


الجمهورية العربية السورية
محافظة اللاذقية
دائرة الرعاية الصحية
شعبة صحة الطفل والتلقيح
2016

رئيسة شعبة صحة الطفل والتلقيح

الدكتورة سعاد نزهة

التقسيمات الإدارية لمحافظة اللاذقية



ملاحظات	التحسين	
	تحسين صحة الأطفال دون الخمس سنوات	الهدف العام للمحافظة
	<p>-زيادة نسب تغطية باللقاحات من 85- 90 %</p> <p>-متابعة الاطفال المتسربين دون ال 5 سنوات من خلال استمرارية التعزيز الروتيني</p> <p>-تحسين ورفع جودة نظام المعلومات الخاصة ببرنامج التلقيح الوطني وبالتالي 100 % من العاملة ببرنامج الطفل والتلقيح يتلقى تدريبات مرة واحدة على الأقل في عام 2016</p> <p>-تحسين مؤشرات التقصي والترصد</p> <p>-رفع معدل الابلاغ العام للحصبة والحصبة الالمانية من 2.86 الى 4</p> <p>-زيادة الأطفال المراجعين لعيادة الطفل السليم فوق ال 50 %</p> <p>-رفع معدل تردد الطفل السليم بمعدل (من 5 إلى 6 مرة)</p> <p>-رفع نسبة التغطية للاطفال دون الخمس سنوات بمقدار 3%</p> <p>-رفع نسبة التغطية المسجلين الجدد بمقدار 3 %</p> <p>-خفض نسبة المتسربين باللقاح من 5 – 2 %</p>	الأهداف النوعية وتحليل الوضع الراهن
	<p>-الإستمرارية بتأمين اللقاحات</p> <p>- عدم تغيير نوعية اللقاحات</p> <p>-التدريب المستمر للعناصر العاملة ببرنامج التلقيح الروتيني /التدريب اثناء العمل /</p> <p>-التوسع في تطبيق برنامج ال (IMCI) (جبلة – القرداحة) برنامج الرعاية الصحية المتكاملة للطفل المريض والسليم وهذا يؤدي إلى تحسين مهارات العاملين في تدبير الحالات 0</p> <p>-دورات تدريبية تنشيطية في مناطق التنفيذ (المدينة – الشامية – الحفة</p> <p>-الإشراف الفعال – تفعيل وتدريب العناصر في برنامج التقصي والترصد</p> <p>-إجراء دورات حول التواصل الفعال</p> <p>-دورات تدريبية لبرنامج التلقيح</p>	الإستراتيجيات

*- برنامج الطفل والتلقيح :

برنامج قادر على استيعاب الظروف المتغيرة الخاصة بالأطفال
وليستطيع أن يؤمن بفعالية وكفاءة وعدالة خدمة التلقيح والرعاية
والعلاج للأطفال دون الخمس سنوات في محافظة اللاذقية وذلك من
خلال

تامين وتجهيز عيادة نوعية عيادة طفل ولقاح نموذجية (من الوليد
- 15 سنة) مع توفر اجهزة مثل ايكو - لقاحات - فحوصات
هرمونية - الكشف المبكر عن الاعاقات -رحلان - خضاب -
رعاية طفل (سليم + علاجي + مرافقة إرشاد نفسي)

- تفعيل القطاع الخاص / عيادات الاطفال الخاصة /من خلال
تامين اللقاحات والدورات التدريبية المستمرة وذلك بهدف معرفة
الاطفال الملقحين لديهم

- تدريب وتامين مستلزمات عيادة اللقاح في بعض مشافي التوليد
العامة

- التوسع في تطبيق برنامج IMCI في كافة المناطق

• معلومات ديموغرافية

عدد المراكز التي تقدم خدمات تلقيح		النساء في سن الإنجاب	أطفال دون ال 15 سنة	أطفال دون 5 سنة	أطفال دون السنة	عدد السكان	اسم المنطقة
جواله	ثابتة						
4	12		182962	85185	12000	731848	المدينة
3	17		58057	21185	2800	193524	الشامية
3	33		84861	39463	6933	282871	جبله
2	18		28884	10690	2028	96280	القرداحة
2	17		28443	7922	1239	95477	الحفة
14	97		383207	164445	25000	140000 0	إجمالي محافظة

عدد جلسات اللقاح شهريا

المنطقة	عدد المراكز	جلسات ثابتة	جوال	تعزيز	المجموع
المدينة	12	89	-	6	96
الشامية	17	20	17	4	41
جبلة	33	52	18	4	74
القرداحة	17	25	15	2	42
الحفة	17	17	15	2	34
الاجمالي	96	203	65	18	287

سلسلة التبريد في المحافظة

المنطقة	براد منزلي	براد طاقة - مركز	براد طاقة - مستودع
المدينة	35	23	2
الشامية	27	26	2
جبله	55	48	2
القرداحة	37	26	2
الحفة	23	22	2
اجمالي	177	145	1

تابع لسلسلة التبريد

المنطقة	فريزر	غرف تبريد	كولمان	حامل لقاح	ميزان حرارة	مشعر تجمد	مولدة	مكيفات
المدينة	3	1	40	173	107	41	-	
الشامية	2	-	18-27 ز	57	39	17	-	
جبله	3	-	82	109	104	49	1	
القرداحة	3	-	53	79	34	24	1	
الحفة	2	-	44	46	52	24	-	
مستودع الرعاية	3	3	1	7	10	20	-	
المجموع	13	4	265	471	346	175	2	
الاحتياج					200	200	4	5

عدد المراكز التي تقدم لقاح+طفل سليم

المنطقة	خدمة لقاح	عيادة طفل
المدينة	12	13
الشامية	17	2-17 مغلق
جبله	33	33
القرداحة	17	18
الحفة	17	6-18 مغلق
الاجمالي	96	8-99 مغلق

موجودات عيادة الطفل

الاطفال من 2-5 سنوات			اطفال دون السنين				المنطقة
مقياس وزن	مقياس طول	مقياس طول مع وزن	متر	مقياس وزن	مقياس طول خشبي	جهاز ارذاذ	
14	11	8	13	16	14	20	المدينة
11	16	3	15	17	13	16	الشامية
16	16	8	22	18	19	21	جبله
15	14	8	16	19	18	12	القرداحة
14	8	-	18	16	-	19	الحفة
72	65	27	84	86	74	88	الاجمالي
30	20	30	20	20	38	20	الاحتياج

التلقيح المدرسي 2016

مدارس خاصة		مدارس عامة		الصف السادس	الصف الأول	المنطقة
حلقة ثانية	حلقة أولى	حلقة ثانية	حلقة أولى			
2	2	-	102	10000	14000	المدينة
-	-	138	142	2800	4000	الشامية
4	3	139	1555	6000	6500	جبله
		99	124	1700	1900	القرداحة
1	1	76	93	1172	1399	الحفة
7	6	452	616	21672	27799	إجمالي

مؤشرات عيادة الطفل واللقاح

نسب التغطية خلال ال 3 أرباع لعامي 2014 – 2015

2015		2014		
الهدف دون السنة خلال 3 أرباع		الهدف دون السنة خلال 3 أرباع		
23112		18807		
نسبة التغطية	الملقحين	اللقاح	نسبة التغطية	الملقحين
%80	18509	السل	%97	18264
%78	18094	الحاوي على الرباعي 1	%97	18260
%77	17799	الحاوي على الرباعي 3	%96	18047
%78	18008	الشلل الفموي 1	%94	17671
%81	18717	MMR1	%98	18469
%76	17522	الحاوي على الرباعي 4	%95	17902
%66.21	15304	كبد 3	%95	17957

الخدمات المقدمة في عيادة اللقاح خلال 3 أرباع لعامي 2014 - 2015

مجموع	الربع الثالث	الربع الثاني	الربع الأول	
114455	24605	41136	38714	2014
115136	36722	38677	39737	2015

مقارنة معايير عيادة الطفل واللقاح

2015	2014	
159449	164707	مراجعين الأطفال دون ال 5 سنوات
115075	114455	مراجعين لخدمة اللقاح الروتيني فقط
274524	279162	مجموع
%42	%41	نسبة الأطفال الملقحين من مراجعي الأطفال دون ال 5 سنوات

مقارنة معايير جودة عيادة الطفل خلال 3 أرباع 2014 - 2015

النسبة	2015	المؤشر	2014	النسبة
%63	95077	نسبة التغطية للأطفال دون ال 5 سنوات	91563	%66
%63	13455	رصيد الأطفال المسجلون الجدد	12199	%67
	5 مرة	معدل التردد الطفل السليم	5.46 مرة	

الخدمات المقدمة خلال 3 أرباع لعامي 2014 - 2015

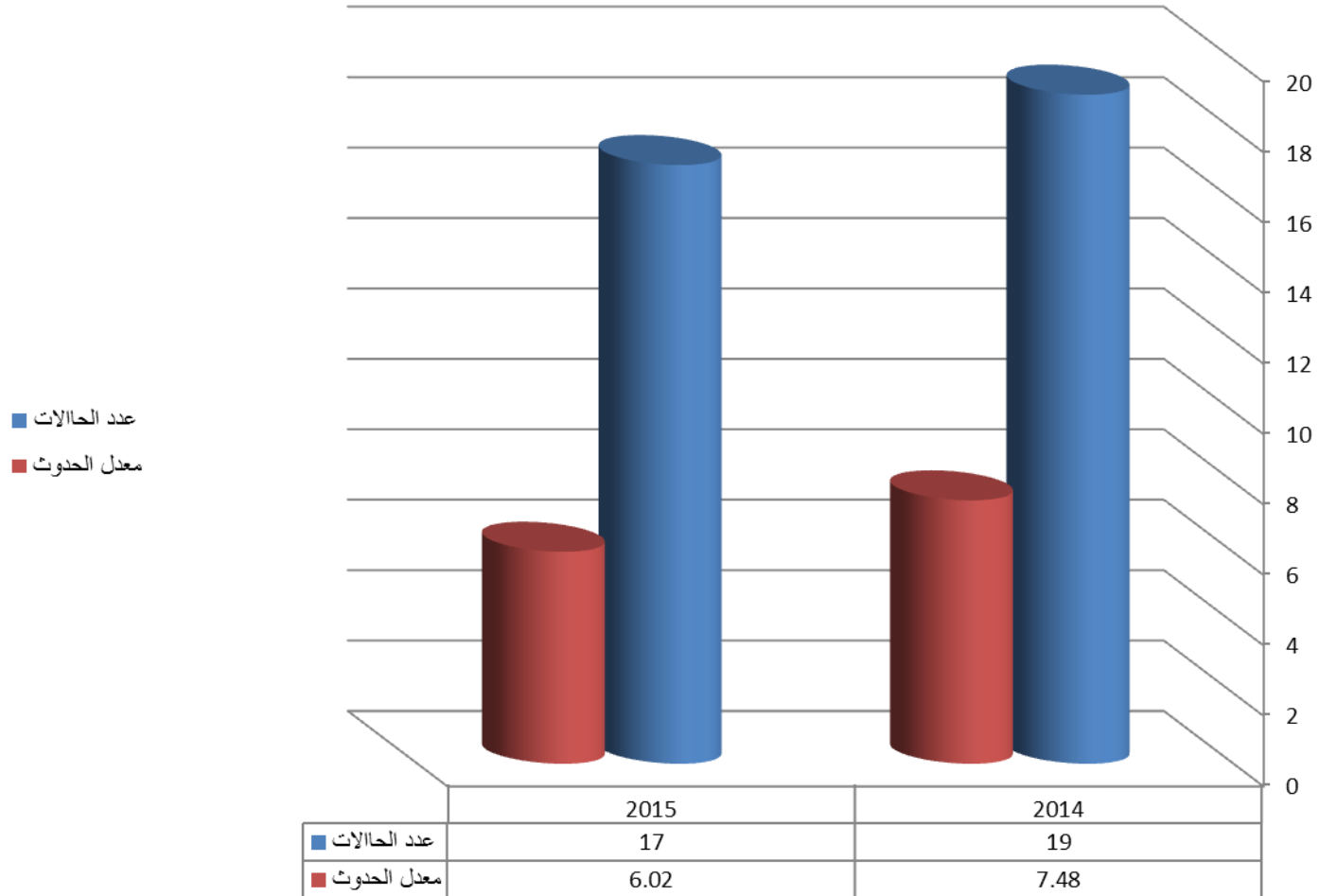
عيادة الطفل (سليم - مريض)

2015			2014			المنطقة
مجموع	مريض	سليم	مجموع	مريض	سليم	
80660	48584	32076	81059	47195	33864	المدينة
17610	8485	9125	17215	8430	8785	الشامية
38906	24249	14657	44622	27041	17581	جبله
10406	5793	4613	9837	6419	3418	القرداحة
11867	7389	4478	11974	7849	4125	الحفة
159449	94500	64949	164707	96934	67773	إجمالي

نسبة الأطفال المراجعين للعيادة كفحص دوري

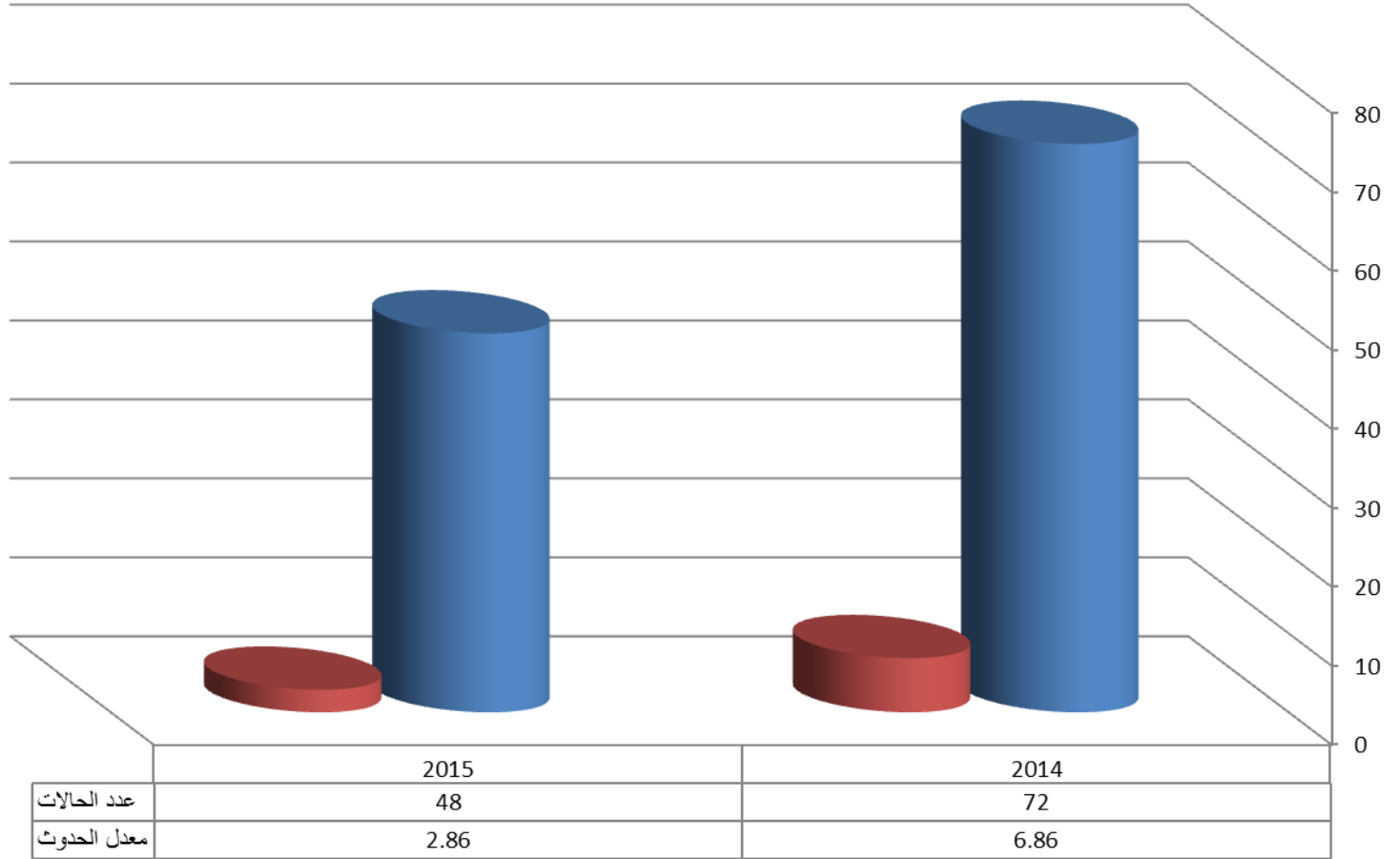
2015	2014	
159445	164707	مراجعين عام
64949	67773	طفل سليم
%40.73	%41	نسبة مئوية

مؤشرات الشلل الرخو الحاد



مؤشرات الحصبة والحصبة الألمانية

■ عدد الحالات
■ معدل الحدوث



نسبة الحالات الحسبة الإيجابية و التالفة للقاح

